

Success-Story



„KUTTIG fing bei uns als AutoCAD-Dienstleister an. Heute schätzen wir das Know How dieses Unternehmens nicht nur im CAD-Bereich, zu dem auch Inventor gehört, sondern auch bei allem, was zu COMPASS gehört. Die Leute von KUTTIG kennen sich hervorragend aus und helfen schnell, wenn es einmal Probleme gibt.“

Alfons Budde, EDV/Netzwerkadministration MCSE
AMG Antrieb & Mechanik GmbH, Pesch-Gruppe

PRÄZISIONSSACHE: DIE PESCH-GRUPPE

KUTTIG GmbH bietet umfassenden Service von CAD bis COMPASS

Auf die Produkte und Services der Pesch-Gruppe kann und muss man sich verlassen: Die drei eigenständigen Unternehmen mit Stammhaus in Köln entwickeln, fertigen und vertreiben Armaturen und Anlagen u.a. für die chemische Industrie.

Präzisionsarbeit – darauf legt man bei Pesch traditionell größten Wert, und bei Antriebsystemen für den Anlagenbau sieht sich die AMG Antrieb und Mechanik GmbH als Marktführer, auch und gerade weil Qualität selten die günstigste, meist aber die auf Dauer preiswerteste Lösung ist.

FORTSCHRITTLICHE EDV VON ANFANG AN

Neben einem PPS-System zur Projektsteuerung setzte die Pesch-Gruppe frühzeitig CAD

ein und begann 1989 zunächst mit AutoCAD 9. Dann folgten AutoCAD 13, AutoCAD 14/Genius 14, die Einführung des EDM-Systems COMPASS 4.2 und vor fünf Jahren das erste erfolgreiche Projekt mit AutoCAD 2000 Power Pack. Auch Hardware-technisch ist die Pesch-Gruppe seit Jahren einem Hersteller treu: alle CAD-Systeme laufen auf HP Workstations.

KUTTIG: SCHNELLE HILFE AUS TROISDORF

Seit der Umstellung auf Power Pack und der Einführung von 3D-Konstruktionssoftware 1999 arbeitet die KUTTIG GmbH als Systemhaus für Pesch.

KUNDENPROFIL

Die Pesch-Gruppe besteht aus den Unternehmen Wilhelm Pesch GmbH & Co. KG, AMG Antrieb und Mechanik GmbH sowie der ABK Armaturenbau Köln. Niederlassungen bestehen in Leipzig, Diessen, Witten und Bremen sowie in England und China.

Schon 1919 lieferte Pesch die ersten Abschlammvorrichtungen und -ventile aus eigener Konstruktion. Das Handelshaus in seiner heutigen Form besteht seit 1945 und ist als Armaturenlieferant für Industrie, Chemie, Petrochemie, Anlagen- und Apparatebau ebenso fest etabliert wie für die kommunale Energie- und Wasserwirtschaft.

Ihren Kunden bietet die Pesch-Gruppe neben modernsten Produkten auch eine Vielzahl von Serviceangeboten wie etwa die Beratung und Inbetriebnahme vor Ort, Montage- und Probeläufe, Abnahmen im Hause, Prüfungen an Armaturen, Antrieben und Stellgeräten nach Kundenspezifikation und Regelwerk, Schulungen und Präsentationen, After Sales Services, Entwicklungen und Sonderkonstruktionen sowie intelligente Logistikkonzepte.

DIE PESCHGRUPPE



Success-Story

Dort schätzt man das Know How, das KUTTIG sowohl für COMPASS als auch für AutoCAD und Autodesk-Inventor besitzt, das mittlerweile auch zum umfangreichen Software-Arsenal der Gruppe gehört.

„Zudem“, sagt Alfons Budde, zuständig für EDV und Netzwerkadministration bei der AMG Antrieb & Mechanik GmbH, „ist für uns die räumliche Nähe wichtig. Wenn es mal Probleme gibt, kann aus Troisdorf schnell in Köln geholfen werden“.

MIT INVENTOR UND ANSYS IN NEUE DIMENSIONEN

Das sukzessive Upgrading der AutoCAD-Versionen liegt, angesichts der ständigen parallelen Fortentwicklung von Produkten und Konstruktionsmitteln, in der Natur der Sache. 3D-Inventor von Autodesk erlaubt darüber hinaus die räumliche Konstruktion und das un-

komplizierte Austauschen konstruktiver Elemente.

Längst haben auch modernste FEM-Berechnungsverfahren nach der u.a. im Automobilbau bereits erfolgreich angewandten Finite-Elemente-Methode im Armaturenbau Einzug gehalten und ergänzen die „klassischen“ Methoden und Instrumente. Bei der AMG erledigt dies das FEM-Simulationsprogramm ANSYS (Design Space), mit dessen Hilfe zahlreiche Realwelt-Tests am Rechner zeit- und ressourcensparend durchgeführt werden können.

COMPASS INTEGRIERT

Externe Faktoren wie Kundenanfragen, Zertifizierungen, technische Normen sowie die allgemein steigenden Anforderungen der Qualitätssicherung haben die Konstruktionsarbeit über die Jahre immer aufwändiger gemacht. Auch effizientes

Dokumentenmanagement und Workflowkontrolle wurden immer wichtiger.

Mit seiner Flexibilität hat COMPASS das Unternehmen bei der Bewältigung dieser Anforderungen unterstützt. Schon bei der Entscheidung für COMPASS war ausschlaggebend, dass dieses System eine Schnittstelle zur ERP-/PPS-Software Infor:COM besitzt. Als dann die Wahl zwischen den Entwicklungs-Programmen Solidedge und Inventor bevorstand, entschied man sich bei der AMG für das Letztere, weil diese Software, wie zuvor schon AutoCAD, in COMPASS perfekt integriert werden konnte.

PERFEKTE ARBEITSTEILUNG

COMPASS, inzwischen in den Versionen 2005 Pro und Office, sorgt für den nötigen Überblick, auch über den Freigabestatus der technischen Dokumente. Wichtige



Alles Präzisionssache(n): Mehr als 60.000 Artikel umfasst das Sortiment der Pesch-Gruppe aktuell

Success-Story

Sachmerkmale wie Größe, Betriebsdrücke, Drehmomente etc. sind hier hinterlegt.

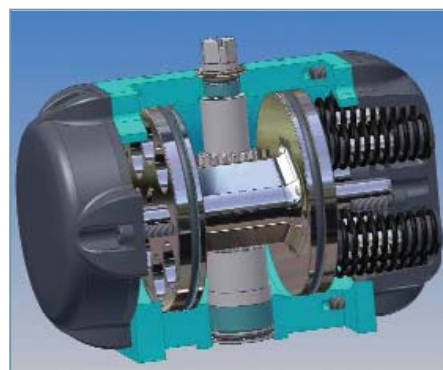
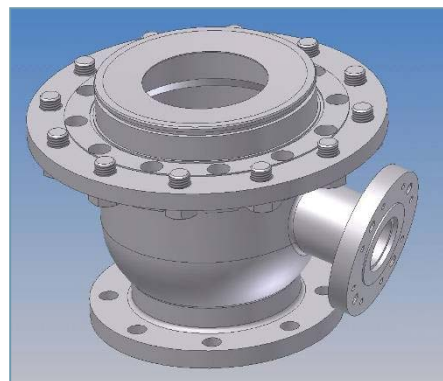
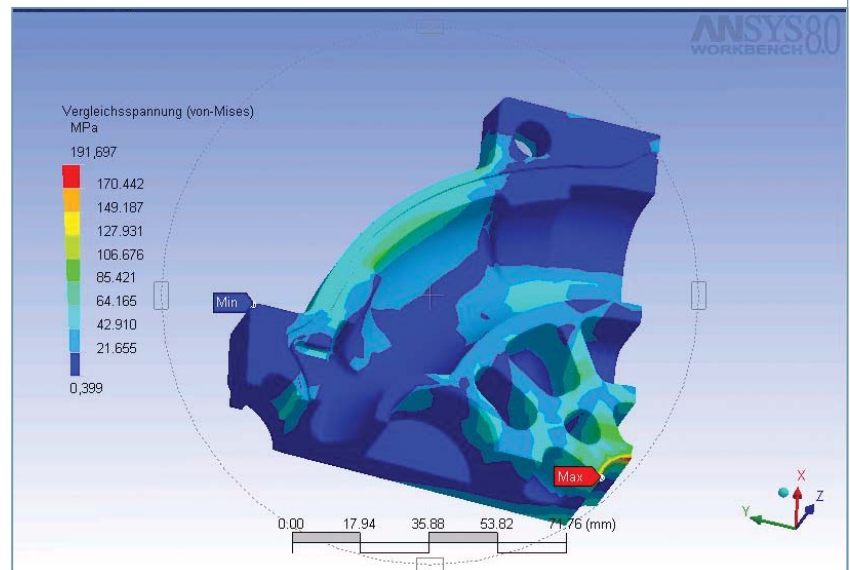
So kommt COMPASS in den Bereichen Einkauf, Arbeitsvorbereitung und Fertigung zum Einsatz und hilft, das umfangreiche Datenmaterial effizient zu verwalten, das durch über 60.000 Artikel und eine intensive Entwicklungstätigkeit Tag für Tag produziert wird.

VISIONEN

„Irgendwann möchte ich, dass bei uns alle Produkte gleich in 3D angelegt werden, denn damit sind sie einfach leichter an neue Anforderungen anzupassen“, sagt Budde. „Man kann mal eben etwas austauschen oder ein Gewinde ändern, das ist kein Problem. Und das Schönste ist, die Arbeit wird dadurch insgesamt noch effizienter, wenn sich die in einer Zeichnung vorgenommenen Änderungen in allen Programmen fortsetzen.“

Buddes visionäres Ziel: „Alles wird auch gleich in COMPASS angelegt. Der Konstrukteur muss nicht mehr erst mühevoll im ERP-System recherchieren. Schließlich könnte man COMPASS auch an unsere Online-Plattform im Internet anbinden.“

Unsere Kunden könnten dann alle Produkte als 3D-Zeichnung abrufen und sofort entscheiden, ob ein Bauteil zur vorhandenen Anlage passt.“



UNSERE PARTNER

Business Partner



i n v e n t

Autodesk
Authorized System Center

IMPRESSUM:

Herausgeber: KUTTIG Computeranwendungen GmbH
Gestaltung: www.die-copiloten.de

NEWSLETTER-ABO BESTELLEN/ABBESTELLEN:

Senden Sie einfach eine e-mail an Frau Friedsam
(anke.friedsam@kuttig.com) mit der Angabe Ihrer
e-mail-Adresse.

